

GROUPES ET SÉMINAIRES

AVEC **esf**

ENTREPRISES,

ET SI VOUS PRENIEZ
UN BOL D'AIR

À VAL D'ISERE



esfbusiness
L'EXPÉRIENCE 100% NEIGE AVEC **esf**



Votre expérience 100% neige

- ❄ Challenges
- ❄ Soirées
- ❄ Incentive
- ❄ Intervenants
- ❄ Services +



Challenges

- ❄ Challenge Team-Building
- ❄ Challenge Biathlon
- ❄ Challenge Slalom Parallèle Relais
- ❄ Challenge Slalom Chronométré
- ❄ Raid Héli Raquettes
- ❄ Course Orientation Raquettes
- ❄ Initiation Construction d'Igloo
- ❄ Challenge Ascension Glacière
- ❄ Challenge Snake Glisse



Les Challenges en images



ECHANGE

STIMULATION

**COHESION
D'EQUIPE**



**PARTAGE
DES
VALEURS**



CONVIVIALITE



esfbusiness
L'EXPERIENCE 100% NEIGE AVEC **esf**



Challenge Team-Building



1h30 à 3h



De 20 à 250 participants



Moniteurs ESF spécialistes de l'activité





Prêt du matériel technique inclus



Prévoir une tenue de sport d'hiver, gants, chaussures étanches type randonnée



Pause collation



Assurance assistance

1 Objectif

Cohésion de groupe, partage, stimulation... Les équipes se retrouvent autour de différents pôles d'activités sportives et/ou ludiques. Un moment d'échange entre collaborateurs !

2 Déroulement

Prise en charge des participants à l'hôtel et transfert à pied jusqu'au site du challenge. Accueil, briefing et constitution des équipes (préparées en amont par vos soins). Rotation sur les ateliers selon le road book et l'effectif.

A l'issue du challenge team-building, annonce du classement général et récompense à l'équipe vainqueur.

Options : Créer un bar en neige et/ou une tartiflette géante

3 Ateliers

Cf. listing des ateliers

Le nombre d'atelier dépend de votre effectif.



Listing des ateliers

- ❖ **Relais raquettes** : Parcours d'agilité matérialisé, chronométré ou guidé les yeux bandés. Les concurrents sont chaussés de raquettes à neige
- ❖ **Slalom luge** : Slalom parallèle chronométré en luge bob
- ❖ **Skis géant** : plusieurs équipiers sur la même paire de ski dans un parcours ludique imposé
- ❖ **Recherche DVA** : Equipés d'un appareil de recherche de victimes sous avalanches, l'objectif sera de retrouver un objet enseveli
- ❖ **Chenille aveugle** : les yeux bandés sauf le chef d'équipe guidé à la voix uniquement sur un parcours ludique
- ❖ **Curling humain**: Assis sur une bouée géante, vous serez propulsé dans une glissade afin de rejoindre la cible
- ❖ **Golf sur neige** : Le but est d'atteindre les cibles situées à différentes distances.
- ❖ **Tir à la corde** : Une épreuve dont l'origine est si vieille qu'on ne saurait l'envisager, en bref une épreuve toujours relevée avec bravoure et bonne humeur par les équipiers.
- ❖ **Slalom Snowscoot** : trottinette des neiges dans un slalom facile et ludique
- ❖ **Airboard** : A plat ventre et la tête en avant sur ces luges pour effectuer un slalom ludique
- ❖ **Autres options d'ateliers (liste non exhaustive)**: bubble foot, biathlon sarbacane, ateliers dégustation de fromages ou vins régionaux, snake gliss, yooner ou paret , sculpture sur neige ou concours de bonhomme de neige, quizz montagne, balais ballon ...





Challenge Biathlon



1h30 à 3h



De 20 à 250 participants



Moniteurs ESF spécialistes de l'activité





Prêt du matériel technique inclus



Prévoir une tenue de sport d'hiver, gants, chaussures étanches type randonnée



Pause collation



Assurance assistance

1 Objectif

Partez à la découverte de cette discipline olympique ! A pied ou en raquettes à neige, les participants s'initient au tir à biathlon. Réglages des carabines, tir sur cible couché et debout, ... Une activité inédite et fédératrice.

2 Déroulement

Prise en charge des participants à l'hôtel et transfert à pied jusqu'au site du challenge.

Accueil , briefing et constitution des équipes (préparées en amont par vos soins).

Réglage des carabines, tirs d'entraînements et début du challenge.

A l'issue du challenge biathlon, annonce du classement général et récompense à l'équipe vainqueur.

3 Option

Possibilité d'organiser le challenge en ski de fond (prévoir en sus la location du matériel)



Slalom Parallèle Relais



1h30 à 3h



De 20 à 150 participants



Moniteurs ESF spécialistes de l'activité





Prêt du matériel technique inclus



Prévoir le matériel (ski ou snow), une tenue de sport d'hiver, gants, lunettes/masque et casque



Pause collation



Assurance assistance

1 Objectif

Mettez en avant les qualités individuelles de vos collaborateurs pour la performance d'un groupe ! Sur une piste privatisée, les participants s'affrontent sur un slalom parallèle en relais.

2 Dérroulement

Prise en charge des participants à l'hôtel et transfert à pied jusqu'au site du challenge

Accueil , briefing , constitution des équipes (préparées en amont par vos soins) et distribution des dossards

Début du challenge slalom relais parallèle: le parcours est réalisé en fonction du niveau du groupe

Remise des prix et classement par équipe (ou individuel)



Slalom Chronométré



1h30 à 3h



De 20 à 150 participants



Moniteurs ESF spécialistes de l'activité





Prêt du matériel technique inclus



Prévoir le matériel (ski ou snow), une tenue de sport d'hiver, gants, lunettes/masque et casque



Pause collation



Assurance assistance

1 Objectif

Mettez en avant les qualités individuelles de vos collaborateurs pour la performance d'un groupe ! Sur une piste privatisée, les participants s'affrontent sur un slalom chronométré.

2 Déroulement

Prise en charge des participants à l'hôtel et transfert à pied jusqu'au site du challenge

Accueil , briefing , constitution des équipes (préparées en amont par vos soins) et distribution des dossards

Début du challenge slalom chronométré: le parcours est réalisé en fonction du niveau du groupe

Remise des prix et classement par équipe (ou individuel)



Raid Héli Raquettes



3h00



De 20 à 40
participants
5 personnes/vol



Moniteurs ESF spécialistes de
l'activité





Prêt du matériel
technique inclus



Prévoir une tenue de sport
d'hiver, gants, chaussures
étanches type randonnée



Pause collation



Assurance assistance

1 Objectif

Un moment d'échange privilégié pour allier travail et détente de votre équipe. Le Raid Héli-Raquettes permet à votre groupe de vivre une demi-journée d'aventure et de découverte.

Après un vol en hélicoptère pour se rendre sur le lieu du raid vous chausserez vos raquettes pour rejoindre un refuge d'altitude. Pause Savoyarde oblige.

2 Déroulement

Prise en charge des participants à l'hôtel et transfert jusqu'au site de décollage de l'hélicoptère.

Accueil et Briefing sur les objectifs et le principe de la ½ journée.

Après un vol en hélicoptère d'environ 5 minutes pour se rendre sur le lieu du raid vous chausserez vos raquettes pour rejoindre un refuge d'altitude. Pause Savoyarde oblige.

L'hélicoptère sera au rendez vous du raid avec un survol des montagnes de haute Tarentaise.



Course d'Orientation Raquettes



2 à 3h



De 20 à 60 participants



Moniteurs ESF spécialistes de l'activité





Prêt du matériel technique inclus



Prévoir une tenue de sport d'hiver, gants, chaussures étanches type randonnée



Pause collation



Assurance assistance

1 Objectif

Partez à la découverte des paysages de la station de manière ludique. Equipés de raquettes à neige, vous devez rejoindre des balises sur le terrain à l'aide d'une carte personnalisée. Cohésion d'équipe et sens de l'orientation seront de mise !

2 Déroulement

Prise en charge des participants à l'hôtel et transfert à pied jusqu'au départ de l'activité

Accueil , briefing sur le déroulement de l'activité et constitution des équipes (préparées en amont par vos soins)

Equipement des participants et début de la course d'orientation

A la fin de l'activité, remise des prix à l'équipe gagnante



Challenge Construction d'Igloo



2 à 3h



De 20 à 60 participants



Moniteurs ESF spécialistes de l'activité





Prêt du matériel technique inclus



Prévoir une tenue de sport d'hiver, gants, chaussures étanches type randonnée



Pause collation



Assurance assistance

1 Objectif

Transformez-vous en véritable inuit le temps de cette activité. Armées de pelles à neige, les équipes construisent leur propre igloo. Trouvez l'emplacement idéal, répartition des rôles... Une activité pour fédérer les équipes autour d'un projet commun.

2 Dérroulement

Prise en charge des participants à l'hôtel et transfert à pied jusqu'au site du challenge.

Accueil , briefing et constitution des équipes (préparées en amont par vos soins)

Equipement des participants avec des raquettes à neige et début de la construction d'igloo

Pour reprendre des forces, une collation vous sera proposée.



Challenge Ascension Glacière



3h30 (uniquement le matin)



De 20 à 50 participants



Guides de haute montagne spécialistes de l'activité





Prêt du matériel technique inclus



Prévoir une tenue de sport d'hiver, gants, lunettes/masque



Pause collation



Assurance assistance

1 Objectif

Renforcer les liens et la cohésion entre les membres d'une équipe. Valoriser l'esprit d'Equipe avec les cordées.

Au départ du sommet du téléphérique du glacier de la Grande Motte une progression facile, encordé et crampons aux pieds. Avec son coté «expédition» cette activité ne nécessite pas une condition physique exceptionnelle.

2 Déroulement

La veille de l'activité, les participants sont équipés en matériel technique.

Prise en charge des participants à l'hôtel et transfert jusqu'au départ du funiculaire. Accueil et Briefing sur les objectifs et le principe de la ½ journée. Constitutions des cordées, préparées en amont par vos soins. Le nombre de participants par cordée est déterminé en fonction de l'effectif total du groupe et des conditions du terrain.

Prises en charge des cordées par nos guides de haute montagne qui vont les guider jusqu'au sommet à 3 653 mètres : le toit de l'Espace Killy pour brandir le drapeau de votre société pour la photo souvenir.



Challenge Snake Gliss



2h



De 20 à 80 participants



Moniteurs ESF spécialistes de l'activité





Prêt du matériel technique



Prévoir une tenue de sport d'hiver, gants, chaussures étanches type randonnée



Assurance assistance

1 Objectif

Un moment d'échange privilégié pour allier loisir et détente de votre équipe. Le challenge snake gliss permet un moment de détente et de cohésion pour vos équipes.
vivez l'expérience d'un challenge slalom en snake gliss !
Clôturer la soirée d'une façon fun et originale!

2 Déroulement

Prise en charge des participants au restaurant d'altitude par vos moniteurs ESF. Accueil et briefing sur l'activité.
Equipement des participants et briefing sécurité sur le challenge
Challenge slalom parallèle en snake gliss en plusieurs groupes encadrés par les moniteurs ESF.
Agrémenté d'une collation montagne et remise des prix.

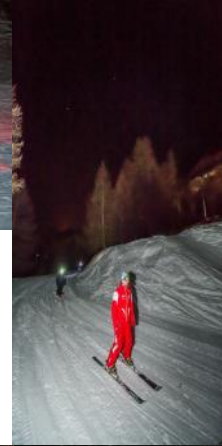


Soirées

- ❄️ Soirée Trappeur
- ❄️ Soirée Gliss'Aventure
- ❄️ Soirée Yourte
- ❄️ Soirée Tipi
- ❄️ Descente aux flambeaux



Les soirées en images



SENSATIONS

CONVIVIALITE

DECOUVERTE



PARTAGE

ORIGINALITE



esfbusiness
L'EXPÉRIENCE 100% NEIGE AVEC **esf**



Soirée Trappeur



3h à 4h



De 20 à 70 participants



Moniteurs ESF spécialistes de l'activité





Prêt du matériel technique



Prévoir une tenue de sport d'hiver, gants, chaussures étanches type randonnée



Assurance assistance

1 Objectif

Evoluer de nuit, pour atteindre un restaurant d'altitude. Fédérer et se détendre. A la suite d'une montée en raquettes vous profiterez de cette soirée pour déguster une spécialité montagnarde dans une ambiance typique.

La soirée se clôture par une descente aux flambeaux à raquettes

2 Déroulement

Prise en charge des participants à l'hôtel par vos moniteurs ESF.

Transfert en bus jusqu'au départ de la montée. (10 min)

Accueil et briefing sur le déroulement de la soirée.

Equipement des participants avec les raquettes à neige.

Ensuite petite marche d'approche (environ 25 min) pour rejoindre votre objectif, encadrée par vos moniteurs.

Après l'effort le réconfort : dîner montagnard en altitude.

Retour en station en bus.

3 Exemple de menu

Apéritif : Kir de Bienvenu

Entrée : Salade d'hiver, endives, noix, beaufort, chips de bacon et œuf mollet

Plat : Tartiflette et salade verte

Dessert : Tartelette framboises ou myrtilles

Boissons : 1/3 de vin, café et génépi

Menu unique pour l'ensemble du groupe



Soirée Gliss'Aventure



4h



De 20 à 90 participants



Moniteurs ESF spécialistes de l'activité





Prêt du matériel inclus



Prévoir une tenue de sport d'hiver, gants, chaussures étanches type randonnée



Assurance assistance

1 Objectif

Evoluer de nuit, pour atteindre un restaurant d'altitude. Fédérer et se détendre.
A la suite d'une descente en luge, vous profiterez de cette soirée pour savourer une spécialité montagnarde.
Retour assuré jusqu'à votre hôtel ou résidence en bus privé à l'issue du diner.

2 Déroulement

Prise en charge des participants à l'hôtel.
Transfert en bus privé (15 min) jusqu'au départ de la descente luge.
Accueil et briefing sur le déroulement de la descente.
Départ pour la descente en luge (4km environ 45mn)
Arrivés au restaurant, vous dégusterez un repas typique montagnard.
Retour Val d'Isère en bus (20 min)

3 Exemple de menu

Apéritif : Kir maison
Plat : Tartiflette ou Raclette ou Fondue Royale avec assiette de jambon cru et salade verte
Dessert : Tarte Myrtille
Boissons : ¼ de vin, Café, Génépi
Menu unique pour l'ensemble du groupe



Soirée Yourte



3h



De 15 à 28 participants



Moniteurs ESF spécialistes de l'activité





Prêt du matériel inclus
Chenillette



Prévoir une tenue de sport d'hiver, gants, chaussures étanches type randonnée



Assurance assistance

1 Objectif

Evolution de nuit, pour atteindre une yourte isolée en altitude..
Vous allez vivre une soirée d'exception au cœur de la montagne.
A la suite d'une montée spéciale en funiculaire et d'une descente en luge, vous profiterez de cette soirée pour déguster une spécialité montagnarde.
La soirée se clôture par une seconde descente en luge jusqu'à la station.

2 Déroulement

Prise en charge des participants à l'hôtel par vos moniteurs ESF.
Transfert en bus jusqu'au départ de la montée en funiculaire (10 min.)
Accueil et briefing sur le déroulement de la soirée.
Equipement des participants pour la descente en luge (20 min)
Transfert chenillette (12 pers./rotation) pour se rendre à la Yourte en pleine montagne.
C'est dans cette ambiance conviviale que vous dégusterez un savoureux repas savoyard.
Retour station en luge (20 min) puis transfert bus retour pour l'hôtel

3 Exemple de menu

Apéritif

Plat : Fondue savoyarde, charcuterie et Salade verte

Dessert

Boissons : 1/4 de vin, café et Digestif

Menu unique pour l'ensemble du groupe



Soirée Tipi



3h



A partir de 150 participants



Moniteurs ESF spécialistes de l'activité





Prêt du matériel inclus



Prévoir une tenue de sport d'hiver, gants, chaussures étanches type randonnée



Assurance assistance

1 Objectif

Venez vivre une soirée hors du commun !

Installé dans un cadre idyllique, un véritable camp de tipis scandinaves vous ouvre ses portes. Vous serez séduits, dès votre arrivée par l'atmosphère. Une fois à l'intérieur, la magie continue dans un décor charmeur et soigné.

2 Dérroulement

Prise en charge des participants à l'hôtel par vos moniteurs ESF

Descente aux flambeaux 100 personnes et descente luge pour les non skieurs (40 pers.) jusqu'au site du dîner

Dîner montagnard en tipi.

Descente en ski ou en luge ou à pied puis retour à l'hôtel

3 Exemple de menu

Apéritif : Kir lumineux

Plat : tartiflette géante avec plateau de charcuterie et salade verte

Dessert : tarte myrtilles

Boissons : 1 magnum de vin pour 8 personnes

Menu unique pour l'ensemble du groupe



Descente aux Flambeaux



1h



A partir de 50 participants



Moniteurs ESF spécialistes de l'activité





Prêt du matériel technique



Prévoir le matériel (ski ou snow), une tenue de sport d'hiver, gants et casque



Assurance assistance

1 Objectif

Amateur de nature, cette activité est faite pour vous ! A la nuit tombée, chaussez vos skis et descendez les pistes à la lueur de vos flambeaux. Une découverte exceptionnelle de l'environnement montagnard.

2 Déroulement

Prise en charge des participants à l'hôtel ou au front de neige
Accueil et briefing sur le déroulement de l'activité: équipement et consignes de sécurité
Descente de la piste éclairée par vos flambeaux ou lampe torche

NB: niveau requis 2 (piste rouge)



Incentive

- ❄️ Randonnée Raquettes
- ❄️ Moniteurs de Ski
- ❄️ Hélicoptère, Vol Panoramique
- ❄️ Randonnée Motoneige
- ❄️ Kart sur Glace



Les Incentives en images



SENSATIONS



ORIGINALITE

DECOUVERTE



CONVIVALITE

PARTAGE



esfbusiness
L'EXPERIENCE 100% NEIGE AVEC **esf**



Randonnée en Raquettes



½ journée ou journée



5 à 10 pers./moniteur
Max. 150 participants



Moniteurs ESF spécialistes de l'activité





Prêt du matériel technique



Prévoir une tenue de sport d'hiver, gants, chaussures étanches type randonnée et lunettes de soleil



Assurance assistance

1 Objectif

Amateur de nature, cette activité est faite pour vous ! Chaussez vos raquettes à neige et découvrez les paysages de montagne, hors des pistes balisées. Encadrés par un moniteur, observez la faune et la flore.

2 Déroulement

Prise en charge des participants à l'hôtel ou en front de neige

Rencontre avec vos moniteurs

Accueil et briefing sur le déroulement de l'activité: équipement et consignes de sécurité.

Départ pour la randonnée en raquettes avec votre moniteur qui s'adaptera au rythme du groupe.

NB: prévoir des chaussures après-ski, hors Moon Boots.



Moniteurs de Ski



½ journée ou journée



5 à 300 participants



Moniteurs ESF spécialistes de l'activité





Prévoir votre matériel de ski ou de snow



Prévoir le matériel (ski ou snow), une tenue de sport d'hiver, gants, lunettes/masque et casque



Assurance assistance

1 Objectif

Découvrez le domaine skiable encadrés par un moniteur ESF. Il sera à votre disposition pour une initiation de ski, une journée de perfectionnement, une découverte du domaine ou une sortie en hors-piste.

2 Déroulement

Prise en charge des participants par les moniteurs ESF à l'hôtel ou au magasin de ski. Accueil et briefing sur le déroulement de l'activité: équipement et consignes de sécurité.

Harmonisation des groupes selon les niveaux de chacun.

Départ pour la ½ journée ou journée de cours de ski et/ou snow.



Vol Panoramique Hélicoptère



8, 12 ou 16 minutes



5 personnes/vol



Moniteurs ESF spécialistes de l'activité





Prêt du matériel technique



Prévoir une tenue de sport d'hiver, gants, chaussures étanches type randonnée et lunettes de soleil



Assurance assistance

1 Objectif

Vivez une expérience exceptionnelle avec le baptême en hélicoptère. S'approcher au plus près de montagnes inaccessibles, survoler des crêtes vertigineuses, survoler la station... seul l'hélicoptère vous fera vivre ces sensations fortes ! Adrénaline garantie !

2 Déroulement

Prise en charge des participants à l'hôtel et transfert à pied ou en bus.
Rencontre avec votre pilote.

Accueil et briefing sur le déroulement de l'activité et consignes de sécurité.
Survол de la station et/ou des massifs selon la durée réservée.

Activité en journée



Randonnée Motoneige



1h



A partir de 20 à
50 participants



Moniteurs ESF spécialistes de
l'activité





5 Motoneiges : 5
personnes/rotation



Prévoir une tenue de sport
d'hiver, gants, chaussures
étanches type randonnée



Assurance assistance

1 Objectif

Amateur de nature et de sports mécaniques, venez pratiquer l'activité sur un terrain au profil varié, toujours encadré par un guide qui adaptera le rythme au niveau de votre groupe.

Goûtez au plaisir de la conduite sportive sur neige.

Dans la vallée de la Tarentaise, vous allez découvrir autrement la station de Val d'Isère.

Cohésion d'équipe et dépassement de soi seront de mise.

2 Déroulement

Prise en charge des participants à l'hôtel et transfert en bus station jusqu'au départ de la motoneige.

Rencontre avec vos guides motos et moniteurs.

Accueil et Briefing sur le déroulement de l'activité : consignes de conduite et de sécurité vous seront transmises.

Parcours de 20 minutes sur les hauteurs de la station

Pour vous remettre de vos émotions, une pause vin ou chocolat chaud

Matériel : 5 motoneiges : 5 rotations de 20 min

Prête du casque inclus

Présentation du Permis B obligatoire

Assurance bris de matériel non incluse



Kart sur Glace



1h30



De 20 à 32 participants
7 karts



Moniteurs ESF spécialistes de l'activité





Prêt du matériel technique



Prévoir une tenue de sport d'hiver, gants, chaussures étanches type randonnée



Assurance assistance

1 Objectif

Amateur de nature et de sports mécaniques, vous éprouvez le plaisir de conduire un engin au cœur de la station de Val d'Isère. En groupe, venez pratiquer l'activité sur un terrain au profil varié, toujours encadré par un guide qui adaptera le rythme au niveau de votre groupe. Cohésion d'équipe et dépassement de soi seront de mise. Une activité ludique à faire en groupe.

2 Déroulement

Prise en charge des participants à l'hôtel et transfert jusqu'au départ de l'activité. Rencontre avec vos moniteurs. 20 minutes de briefing et explication suivi de 15 minutes d'essai libre et Chronométré 1 tour de formation pour la mise en grille Challenge 10 tours sur le circuit de 500m de glace naturelle vous attend. Sensation garanties !

Caution : Une empreinte Carte Bancaire est demandée à chaque participant
Assurance bris de matériel non incluse



Intervenants – Team Elite

- ❄️ **Gauthier de Tessières – Ski Alpin**
- ❄️ **Paul-Henri de Le Rue - Snowboard**
- ❄️ **Marie-Laure Brunet - Biathlon**
- ❄️ **Jason Lamy-Chappuis – Combiné Nordique**
- ❄️ **Sandrine Aubert – Ski Alpin**





En complément de nos activités, nous vous proposons l'intervention de nos athlètes pour vos réunions



Gauthier de Tessières
Ski Alpin

Vice Champion du monde
2013

Thématiques:

Objectif, Stratégie, Equipe,
Mental & Actions



Paul-Henri de Le Rue
Snowboard

Médaille de bronze
JO 2006

Thématiques:

Saisir l'opportunité, gestion du
stress, prise de risque, motivation,
gérer le doute



Marie-Laure Brunet
Biathlon

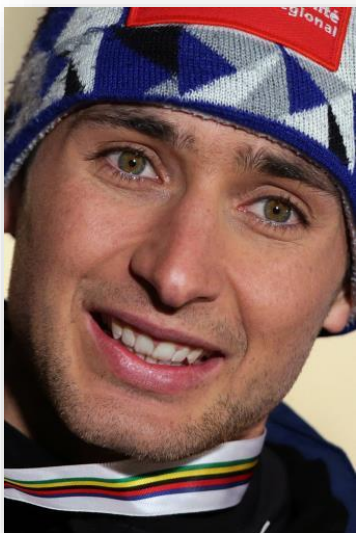
8 médailles
mondiales

Thématiques:

Performance, dépassement de
soi, esprit de compétition



Exclusivité
esf



Jason Lamy-Chappuis
Combiné nordique

Championnat du monde
de ski nordique

Thématiques:

Apprendre de ses
erreurs, se fixer des
objectifs, se connaître



Sandrine Aubert
Ski Alpin

Championne d'Europe de
slalom

Thématiques:

La confiance, la singularité et
le leadership dans la
performance

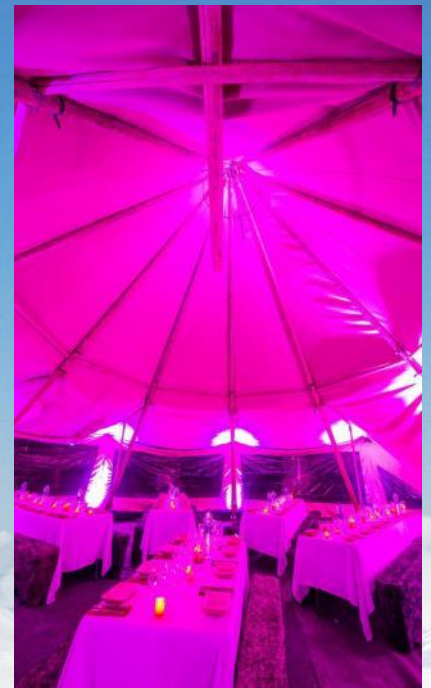
Et bien d'autres encore...



Services +

- ❄ Goodies personnalisés
- ❄ Reportage photo et vidéo
- ❄ Kakémono
- ❄ Démonstration de sculpture sur glace
- ❄ Feu d'artifice
- ❄ Bar en neige
- ❄ Tartiflette géante
- ❄ Thématique sur-mesure

Sur demande





Informations & Contact

Informations pratiques:

- ❄ Les photos sont non contractuelles
- ❄ Le déroulement peut être modifié en raison d'impératifs de sécurité et des conditions météorologiques
- ❄ Un coordinateur ESF est présent pendant toute la durée de votre séminaire et vous assiste pour votre événement
- ❄ Nos activités sont encadrées par des professionnels diplômés d'Etat

Contact:

contact@esfbusiness.com
<http://www.esfbusiness.com/>

04 93 67 43 38 / 06 80 26 24 45

